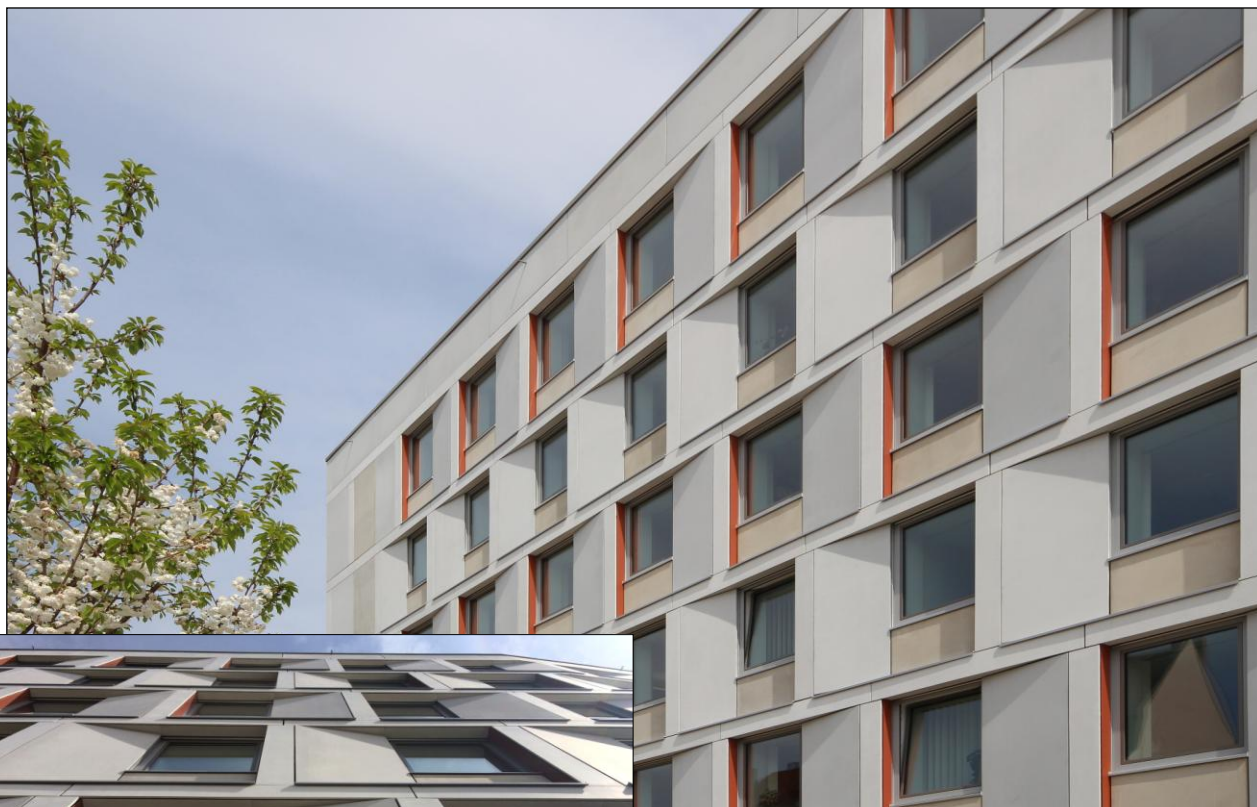


BV: Finanzamt Fürth

HFB - Glasfaserbeton

Vorgehängte hinterlüftete ebene Fassadenelemente
20 mm, dünnwandig gespritzt; Montage auf Agraffen-UK
Rezepturen: weiß, sandstein, hellgrau, Fertigstellung: 2014



Fotos: Hetterich Architekten



HFB ENGINEERING GMBH

Zschortauer Straße 42
04129 Leipzig

Tel.: 03 41 / 56 36 0
www.glasfaserbeton.eu

Fax.: 03 41 / 56 36 264
e-mail: info@glasfaserbeton.eu

